



PROGRAMA  
SEGUIMIENTO FENOLÓGICO



CIENCIA CIUDADANA EN  
RESERVAS DE LA BIOSFERA



# Boletín fenológico de la Red Española de Reservas de la Biosfera

Os animamos a tomar nuevos datos y a que sigáis participando en el [Programa de seguimiento fenológico y cambio climático en la Red Española de Reservas de la Biosfera “Fenosfera”](#)

*Marzo, marzadas: aire, frío y granizada.*

Hace referencia a que el tiempo típico de marzo es frío como en enero y cambiante como en febrero. Son característicos de marzo el viento, el frío y el granizo.

## Al mal tiempo buena cara.....

El Coronavirus nos ha obligado a quedarnos en casa, pero como dice el refrán:

*“Al mal tiempo, buena cara”*

¡Podemos aprovechar parte del tiempo que estamos en casa para realizar observaciones **FENOLÓGICAS** desde las ventanas y/o terrazas y registrarlas en el [Programa de Fenología!](#)

Dependiendo de donde vivas podrás observar la llegada de distintas especies de aves (golondrinas, aviones, etc.) u observar las primeras flores de especies de plantas como jaras, almendros, etc.. **Cualquiera puede participar, no importa cuál es tu profesión o tu edad.**

En el Rincón Educativo de la web de la Red Española de las Reservas de la Biosfera Españolas podréis encontrar distintos recursos educativos para entreteneros con este Programa:

<http://www.rerb.oapn.es/fenologia/rincon-educativo>

## Reconocimientos FENOLOGÍA

Ya se han entregados los reconocimientos a los observadores y centros escolares que más registros han introducido en la aplicación del Programa de Fenología en el año 2019.

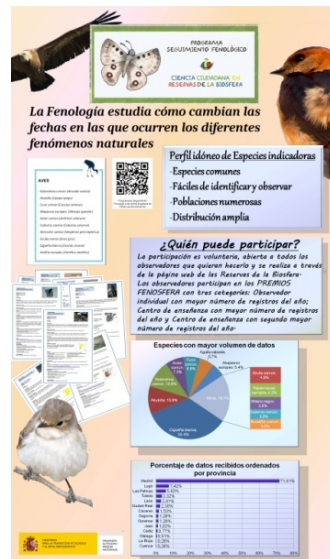
**¡Muchas gracias por el esfuerzo!**

**¡Seguid así!**



# El Programa Fenosfera presente en la XV Feria Internacional de Turismo Ornitológico (FIO 2020)

En la XV Feria Internacional de Turismo Ornitológico. Durante esta edición, el Organismo de Seguimiento Fenológico de la Reserva de Biosfera de la Sierra de Guadalupe han visitado su stand.



Si desea dejar de recibir este boletín, por favor, envíe un email a [fenologia@oapn.es](mailto:fenologia@oapn.es)

#